

Opracowanie: GEOTECHNICA - Toruń			KARTA OTWORU INKLINOMETRYCZNEGO				Zał.Nr: 2/4		
			Profil numer I-4				Wiertnica: UGB		
Rejon: dz. nr 991/17 Miejscowość: Płock Gmina: Płock Województwo: mazowieckie			Objekt: Inklinometr Inwestor: Wiercenie: HydroGeoStudio Dozór geol.: R. Kuszyk			System wiercenia: Mechaniczno-obrotowy Rzędna: 100.87 m n.p.m. Skala 1 : 200 Data wiercenia: 2009-09-16			
Wiercenie	Głębokość zwiarcia wody	Stratygrafia	Profil litologiczny		Przelot	Opis litologiczny	Wilgotność	Ilość walczków	Stan gruntu
			[m]	[m]					
1	2	3	4	5	6	7	8	9	10
		Holocen		Mg		nasyp niekontrolowany brązowy	mw		
				sasiCl	7.30	gлина zwięzła brązowa			tpl
	9.80			csaMSa	9.60	piasek średni z domieszką piasku grubego	w/nw		szg
				saCl	10.40	gлина piaszczysta brązowo-szara	mw		tpl
	13.50			FSa	13.50	piasek drobny szaro-żółty	nw		szg
		Plejstocen		saCl	17.30	gлина piaszczysta zwięzła szaro-brązowa	mw		pzw
				FSa	30.70	piasek drobny żółty	w		zg
				siCl	31.70	il pylasty szary	mw		zw
					32.50				



Wiercenie		Stratygrafia	Profil litologiczny		Przelot [m]	Opis litologiczny	Wilgotność	Ilość wateczkowań	Stan gruntu	
Głębokość zwierciadła wody [m]	[m]		[m]							
1	2	3	4	5	6	7	8	9	10	
		Holocen		Mg	2.00	nasyp niekontrolowany czarny	w			
					Mg					nasyp niekontrolowany ciemnobrązowy
		CZwartorzęd Pleistocen		cosaCl	5.00	glina piaszczysta brązowa z domieszką kamieni	mw		pzw	
					cosaCl	6.80			glina piaszczysta brązowa z domieszką kamieni	tpl
13.50 ~					saSi	13.40	pył piaszczysty ciemnobrązowy	w	pzw	
					sasiCl	14.00	glina zwięzła ciemnobrązowa	mw		
15.90 ~					saCl	15.60	piasek gliniasty ciemnobrązowy	m	tpl	
					saCl	17.60	glina piaszczysta brązowa	mw		
					saCl	19.60	glina piaszczysta brązowa przewarstwiana piaskiem gliniastym			
					sasiCl	21.00	glina zwięzła jasnobrązowa	mw		pzw
					sasiCl	26.00	glina zwięzła brązowa			
					sasiCl	27.00	glina zwięzła ciemnobrązowa	w		zg
				FSasi	29.00	piasek drobny jasnobrązowy przewarstwiany pyłem				
				siCl	36.80	il pylasty szary	mw		zw	
					37.00					

Wiercenie		Stratygrafia	Profil litologiczny		Przelot [m]	Opis litologiczny	Wilgotność	Ilość walczków	Stan gruntu
Głębokość zwierciadła wody [m]	[m]		[m]						
1	2	3	4	5	6	7	8	9	10
		Holocen		Mg		nasyp niekontrolowany czarny			
		CZwartorzęd Plejstocen		cosaCl	2.90	glina piaszczysta brązowa z domieszką kamieni	w		tpl
				cosaCl	7.80	glina piaszczysta jasnobrązowa z domieszką kamieni			
				cosaCl	10.90	glina piaszczysta brązowa z domieszką kamieni			
				cosaCl	13.10	glina piaszczysta brązowa z domieszką kamieni			
				cosasiCl	18.00	glina zwięzła ciemnobrązowa z domieszką kamieni	mw		pzw
				cosaCl	23.00	glina piaszczysta brązowa z domieszką kamieni			
				cosasiCl	25.80	glina zwięzła ciemnobrązowa z domieszką kamieni	w		tpl
				saCljsj	30.70	glina piaszczysta brązowa przewarstwiana pyłem			
				FSasasiCl	33.60	piasek drobny jasnożółty przewarstwiany gliną zwięzłą			
						35.00			

Opracowanie: GEOTECHNICA - Toruń		KARTA OTWORU INKLINOMETRYCZNEGO				Zał.Nr: 2/7			
		Profil numer I-7				Wiertnica:			
Rejon: dz. nr 473/1 Miejscowość: Płock Gmina: Płock Województwo: mazowieckie		Objekt: Inklinometr Inwestor: Wiercenie: Zakład Inżynieryjny "GEOREM" sp. z o.o. Dozór geol.: mgr S. Kopczacki			System wiercenia: Mechaniczno-obrotowy Rzędna: 101.25 m n.p.m. Skala 1 : 200 Data wiercenia: 2009-09-28				
Wiercenie	Głębokość zwierciadła wody [m]	Stratygrafia	Profil litologiczny		Przelot [m]	Opis litologiczny	Wilgotność	Ilość wateczkowań	Stan gruntu
			[m]						
1	2	3	4	5	6	7	8	9	10
		Holocen	-2.0	Mg		nasyp niekontrolowany czarny			
			-4.0	sasiCl	2.80	glina zwięzła jasnobrązowa	w		pl
			-6.0	sasiCl	7.00	glina zwięzła jasnobrązowa			tpl
	9.70 ~		-8.0	sasiCl	9.70	pył jasnobrązowy	m		pl
			-10.0	Si	12.30				
		CZWARTORZĘD Pleistocen	-12.0	cosasiCl	12.30	glina zwięzła ciemnoszara z domieszką kamieni	w		
			-14.0						
			-16.0						
			-18.0						
			-20.0						
			-22.0						
			-24.0		22.40	glina zwięzła ciemnoszara z domieszką kamieni	mw		tpl
			-26.0	cosasiCl					
			-28.0						
			-30.0		28.50	glina zwięzła ciemnoszara z domieszką kamieni	w		
			-32.0	cosasiCl					
			-34.0	cosasiCl	33.00	glina zwięzła ciemnoszara z domieszką kamieni	mw		pzw
			-35.00		35.00				

Opracowanie: GEOTECHNICA - Toruń			KARTA OTWORU INKLINOMETRYCZNEGO				Zał.Nr: 2/8			
			Profil numer I-8A				Wiertnica:			
Rejon: dz. nr 484/21 Miejscowość: Płock Gmina: Płock Województwo: mazowieckie			Objekt: Inklinometr Inwestor: Wiercenie: Zakład Inżynieryjny "GEOREM" sp. z o.o. Dozór geol.: mgr S. Kopczański			System wiercenia: Mechaniczno-obrotowy Rzędna: 97.72 m n.p.m. Skala 1 : 200 Data wiercenia: 2009-11-29				
Wiercenie	Głębokość zwiarcia wody [m]	Stratygrafia	Profil litologiczny		Przelot [m]	Opis litologiczny	Wilgotność	Ilość walczków	Stan gruntu	
			[m]							
1	2	3	4	5	6	7	8	9	10	
5.00 ~		CZWARTORZĘD Plejstocen		Mg		nasyp niekontrolowany czarny	mw			
			-2.0	sisacI	1.10	piasek gliniasty jasnobrązowy				
			-4.0	saCI	2.60	glina piaszczysta jasnobrązowa			pl	
			-6.0	cosacI	5.50	glina piaszczysta ciemnobrązowa z domieszką kamieni				
			-8.0	cosasiCI	7.80	glina zwięzła ciemnobrązowa z domieszką kamieni				
			-10.0		9.50		w			tpl
			-14.0	cosasiCI		glina zwięzła ciemnoszara z domieszką kamieni				
			-20.0	cosasiCI	19.30	glina zwięzła ciemnoszara z domieszką kamieni	s			pzw
			-22.0		22.40					
			-24.0	saasiCI		glina zwięzła szara				
			-26.0	saciSI	25.00	glina pylasta szara				tpl
			-28.0	cosasiCI	27.70	glina zwięzła ciemnoszara przewarstwiana pyłem		mw		pzw
			-32.0	cosasiCI	32.00	glina zwięzła ciemnoszara z domieszką kamieni				tpl
			34.60	il ciemnoszary						
			35.00							

Opracowanie: GEOTECHNICA - Toruń		KARTA OTWORU INKLINOMETRYCZNEGO				Zał.Nr: 2/9				
		Profil numer INK1				Wiertnica: UGB				
Rejon: dz. nr 484/12 Miejscowość: Płock Gmina: Płock Województwo: mazowieckie		Obiekt: Inklinometr Inwestor: Wiercenie: HydroGeoStudio Dozór geol.: R. Kuszyk		System wiercenia: Mechaniczno-obrotowy Rzędna: 94.38 m n.p.m.			Skala 1 : 200	Data wiercenia: 2010-12-06		
Wiercenie	Głębokość zwierciadła wody	Stratygrafia	Profil litologiczny		Przelot	Opis litologiczny	Wilgotność	Ilość wateczkowań	Stan gruntu	
			[m]	[m]						
1	2	3	4	5	6	7	8	9	10	
		CZWARTORZĘD Płocccen		Mg		nasyp niekontrolowany szaro-żółty	mw			
				2.0	saCl	1.80	glina piaszczysta żółta		2/1	
				4.0	sacSI	2.80	glina pylasta brązowa		2/2	tpl
				6.0	MSa	6.00	piasek średni żółty			szg
				8.0	saCl	7.00	glina piaszczysta ciemnobrązowa		2/1	
				12.0	saCl	9.00	glina piaszczysta żółto-brązowa		2/2	
				14.0						tpl
				16.0	saCl	16.00	glina piaszczysta żółto-brązowa	w		
				18.0	saCl				1/1	
				22.0	sisacI	22.00	piasek gliniasty żółto-brązowy			-
				26.0	saCl	26.00	glina piaszczysta szara		0/1	pzw
				30.0	grSa	30.50	pospółka szaro-żółta			
				31.0	FSa	31.00	piasek drobny żółty			-
			32.0	ClsaCl	32.00	il brązowy przewarstwiany gliną piaszczystą	mw	0/1	pzw	
					33.50					

Opracowanie: GEOTECHNICA - Toruń		KARTA OTWORU INKLINOMETRYCZNEGO				Zał.Nr: 2/10			
		Profil numer INK2				Wiertnica: UGB			
Rejon: dz. nr 484/11 Miejscowość: Płock Gmina: Płock Województwo: mazowieckie		Objekt: Inklinometr Inwestor: Wiercenie: HydroGeoStudio Dozór geol.: R. Kuszyk		System wiercenia: Mechaniczno-obrotowy Rzędna: 96.57 m n.p.m.		Skala 1 : 200 Data wiercenia: 2010-12-08			
Wiercenie	Głębokość z wierciadła wody	Stratygrafia	Profil litologiczny		Przelot	Opis litologiczny	Wilgotność	Ilość wateczkowań	Stan gruntu
			[m]	[m]					
1	2	3	4	5	6	7	8	9	10
		Holocen		Mg		nasyp niekontrolowany czarno-szary	mw		
	5.80			MSa	5.50	piasek średni brązowy	w/nw		-
				cosaCl	7.20	glina piaszczysta brązowa z domieszką kamieni		2/2	tpl
				MSa	8.00	piasek średni brązowo-żółty			-
				saCl	9.00	glina piaszczysta brązowo-żółta		2/2	
				cosaCl	11.80	glina piaszczysta szara z domieszką kamieni			tpl
		Plejstocen		MSa	17.30	piasek średni brązowy	w	1/2	
				saCl	19.00	glina piaszczysta brązowa			
				saCl	20.50	glina piaszczysta szara		2/2	tpl
				MSa	23.80	piasek średni szary	nw		-
				saCl	25.00	glina piaszczysta szara	w	2/3	tpl
		Pliocen		ClSaCl	29.00	ił szary przewarstwiany gliną piaszczystą	mw	1/1	pzw
					30.50				

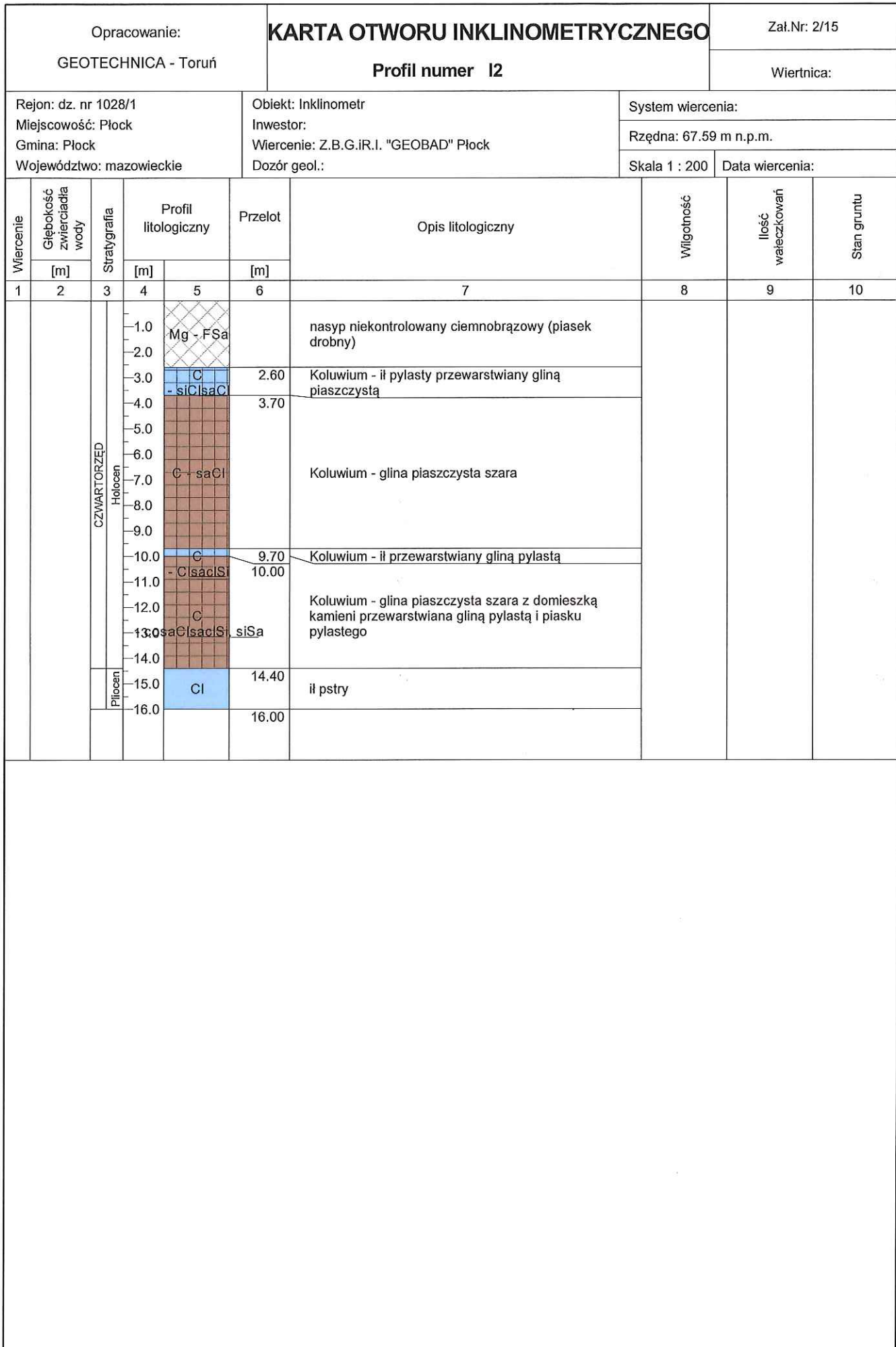
Opracowanie: GEOTECHNICA - Toruń		KARTA OTWORU INKLINOMETRYCZNEGO				Zał.Nr: 2/11			
		Profil numer INK3				Wiertnica: UGB			
Rejon: dz. nr 484/9 Miejscowość: Płock Gmina: Płock Województwo: mazowieckie		Objekt: Inklinometr Inwestor: Wiercenie: HydroGeoStudio Dozór geol.: R. Kuszyk		System wiercenia: Mechaniczno-obrotowy Rzędna: 95.57 m n.p.m.		Skala 1 : 200 Data wiercenia: 2010-12-09			
Wiercenie	Głębokość zwiarcia wody	Stratygrafia	Profil litologiczny		Przelot	Opis litologiczny	Wilgotność	Ilość walczków	Stan gruntu
			[m]	[m]					
1	2	3	4	5	6	7	8	9	10
		Holocen		Mg		nasyp niekontrolowany szaro-brązowy	mw		
		CZWARTORZĘD		cosaCl	4.00	glina piaszczysta brązowa z domieszką kamieni	w	3/2	pl
				MSa	4.80	piasek średni szary			
				cosaCl	5.00	glina piaszczysta brązowa z domieszką kamieni		2/2	
				cosaCl	9.00	glina piaszczysta szara z domieszką kamieni		2/1	
				cosaCl	21.00	glina piaszczysta brązowo-szara z domieszką kamieni		1/1	
				sacSi	29.00	glina pylasta szara			
				MSa	30.50	piasek średni szary	nw		-
				ClSaCl	31.00	il szary przewarstwiany gliną piaszczystą	mw	0/1	pzw
					32.50				

Opracowanie: GEOTECHNICA - Toruń			KARTA OTWORU INKLINOMETRYCZNEGO				Zał.Nr: 2/12		
			Profil numer INK4				Wiertnica: UGB		
Rejon: dz. nr 1010/9 Miejscowość: Płock Gmina: Płock Województwo: mazowieckie			Obiekt: Inklinometr Inwestor: Wiercenie: HydroGeoStudio Dozór geol.: R. Kuszyk			System wiercenia: Mechaniczno-obrotowy Rzędna: 94.82 m n.p.m. Skala 1 : 200 Data wiercenia: 2010-12-08			
Wiercenie	Głębokość zwierciadła wody	Stratygrafia	Profil litologiczny		Przelot	Opis litologiczny	Wilgotność	Ilość walczkowań	Stan gruntu
			[m]	[m]					
1	2	3	4	5	6	7	8	9	10
		CZWARTORZĘD Pielisocen		Mg		nasyp niekontrolowany ciemnoszary	mw		
				cosaCl	1.00	glina piaszczysta szaro-brązowa z domieszką kamieni		2/2	tpl
				sacI Si	2.00	glina pylasta brązowo-szara		3/2	pl
				cosaCl	6.00	glina piaszczysta ciemnoszara z domieszką kamieni		1/2	
				cosaCl	9.00	glina piaszczysta brązowa z domieszką kamieni		2/1	tpl
				cosaCl	12.30	glina piaszczysta szaro-brązowa z domieszką kamieni	w		
				cosaCl	15.10	glina piaszczysta ciemnoszara z domieszką kamieni		3/3	pl
				MSa	19.00	piasek średni brązowo-szary			-
				saCl/sisaCl	20.50	glina piaszczysta szaro-brązowa na pograniczu piasku gliniastego		1/0	tpl
				saCl	24.00	glina piaszczysta szara		1/1	
				MSa	26.50	piasek średni szary	nw		-
				sacI Si	27.00	glina pylasta ciemnoszara	w	2/1	tpl
				Cl saCl	30.00	il szary przewarstwiany gliną piaszczystą	mw	1/2	pzw/tpl
						31.50			



Wykonawca: Geotechnica Toruń		KARTA OTWORU INKLINOMETRYCZNEGO				Zał.Nr: 2/13			
		Profil numer INK5				Wiertnica:			
Miejscowość: Płock Gmina: Płock Województwo: mazowieckie		Objekt: Budynki Zespołu Sakralnego Podominikańskiego				System wiercenia: Mechaniczno-obrotowy			
		Wiercenie: Zakład Specjal. Robót Wiertniczych Jacek Bosak				Rzędna: 91.236 m n.p.m.			
		Dozór geol.: mgr Miłosz Dybowski				Skala 1 : 200	Data wiercenia: 2018-11-15		
Wiercenie	Głębokość zwiarcia wody	Stratygrafia	Profil litologiczny		Przelot	Opis litologiczny	Wilgotność	Ilość wateczkowań	Stan gruntu
	[m]		[m]		[m]				
1	2	3	4	5	6	7	8	9	10
			Mg-orFSa		0.90	grunt antropogeniczny (piasek drobny próchniczny+gruz), ciemnoszaro-brązowy	w		In
			Mg-orFSa		1.50	grunt antropogeniczny (piasek drobny próchniczny+gruz), ciemnoszaro-brązowy			szg
			Mg-orFSa		1.80	grunt antropogeniczny (piasek drobny próchniczny+gruz), ciemnoszaro-brązowy			zg
			MSaorfSa		1.80	grunt antropogeniczny (piasek średni przewarstwiony piaskiem drobnym próchnicznym), jasnobrązowy	mw	0/0	szg
			grclFSa		2.40	piasek drobny zagliniony, jasnobrązowy z domieszką żwiru			zw
			grfsasaC		4.00	piasek drobny, jasnobrązowy	w	1/1	tpl
			grfsasaC		5.80	glina piaszczysta, jasnobrązowy z domieszką piasku drobnego i żwiru			
			saCl		6.60	glina piaszczysta, jasnobrązowy z domieszką piasku drobnego i żwiru	w/mw	1/0	pzw/tpl
			saCl		9.30	glina piaszczysta, brązowa			
			saCl		9.70	glina piaszczysta, brązowa	w	1/1	tpl
			saCl		12.00	piasek gliniasty, jasnobrązowa			
			MSasi		13.30	piasek średni, brązowy przewarstwiona pyłem	nw	3/3	tpl
			MSasi		15.00	glina pylasta zwięzła, ciemnoszara przewarstwiony gliną pylastą i pyłem			
			MSasi		16.60	glina piaszczysta, ciemnoszara	w	0	zw
			MSasi		18.60	glina piaszczysta, ciemnoszara			
			MSasi		20.40	glina piaszczysta, ciemnoszara	nw	1/2	tpl
			MSasi		23.80	glina piaszczysta, ciemnoszara przewarstwiona piaskiem średnim i pyłem			
			MSasi		35.00	piasek średni, szara z domieszką piasku grubego przewarstwiona gliną pylastą	nw		zg
			MSasi						

Opracowanie: GEOTECHNICA - Toruń		KARTA OTWORU INKLINOMETRYCZNEGO				Zał.Nr: 2/14			
		Profil numer 11				Wiertnica:			
Rejon: dz. nr 1028/1 Miejscowość: Płock Gmina: Płock Województwo: mazowieckie		Objekt: Inklinometr Inwestor: Wiercenie: Z.B.G.iR.I. "GEOBAD" Płock Dozór geol.:			System wiercenia: Rzędna: 67.20 m n.p.m. Skala 1 : 200 Data wiercenia:				
Wiercenie	Głębokość zwierciadła wody	Stratygrafia	Profil litologiczny		Przelot	Opis litologiczny	Wilgotność	Ilość walczków	Stan gruntu
			[m]	[m]					
1	2	3	4	5	6	7	8	9	10
	5.50 6.3	CZWARTORZĘD Holocen	1.0 2.0 3.0 4.0 5.0 6.0 7.0 8.0 9.0 10.0 11.0	Mg - orFSa C - siCl C - saSisiSa C siFSasaSi C - saclS Cl	2.80 4.40 6.30 9.30 9.80 11.50	<p>nasyp niekontrolowany ciemnobrązowy (piasek drobny z humusem)</p> <p>Koluwium - il pylasty zielono-żółty</p> <p>Koluwium - pył piaszczysty szaro-zielony przewarstwiany piaskiem pylastym</p> <p>Koluwium - piasek drobny zielono-szary z domieszką piasku pylastego, przewarstwiany pyłem piaszczystym</p> <p>Koluwium - glina pylasta</p> <p>il pstry</p>			
		Pliocen							



Wiercenie		Stratygrafia	Profil litologiczny		Przelot [m]	Opis litologiczny	Wilgotność	Ilość wateczkowań	Stan gruntu
Głębokość zwierciadła wody [m]	[m]		[m]	[m]					
1	2	3	4	5	6	7	8	9	10
		CZWARTORZĘD Holocen	-1.0	Mg - grorF Sa		nasyp niekontrolowany ciemnobrązowy (piasek drobny z humusem i żwirem)			
			-2.0						
			-3.0						
			-4.0	Mg - grMSa	3.90	nasyp niekontrolowany (piasek średni z domieszką żwiru)			
			-4.50	C	4.50				
			-5.10	saCLCLi Sa	5.10	Koluwium - glina piaszczysta szara przewarstwiana łem i piaskiem przewarstwiana gliną pylastą i piasku pylastego			
			-6.0	C					
			-7.0	saSisaCl		Koluwium - pył piaszczysty szaro-brunatny przewarstwiany gliną piaszczystą			
			-8.0	C	7.50	Koluwium - piasek pylasty szaro-zielony przewarstwiony pyłem piaszczystym			
			-9.0	siSasaS					
		-10.0	C - orCl	9.10	Koluwium - il ciemnobrązowo-szary z domieszką węgla brunatnego				
		-11.0	C - saCl	10.40	Koluwium - glina piaszczysta szara				
		-12.0	e - ClisiSa	11.90	Koluwium - il przewarstwiany piaskiem pylastym				
		-13.0	Cl	12.20	il pstry				
		-14.0		14.00					
		NEOGEN Pliocen							

Opracowanie: GEOTECHNICA - Toruń		KARTA OTWORU INKLINOMETRYCZNEGO				Zał.Nr: 2/17			
		Profil numer 14				Wiertnica:			
Rejon: dz. nr 1047/1 Miejscowość: Płock Gmina: Płock Województwo: mazowieckie		Objekt: Inklinometr Inwestor: Wiercenie: Z.B.G.iR.I. "GEOBAD" Płock Dozór geol.:			System wiercenia: Rzędna: 66.55 m n.p.m. Skala 1 : 200 Data wiercenia:				
Wiercenie	Głębokość zwierciadła wody	Stratygrafia	Profil litologiczny		Przelot [m]	Opis litologiczny	Wilgotność	Ilość wateczkowań	Stan gruntu
	[m]		[m]						
1	2	3	4	5	6	7	8	9	10
		CZwartorzęd Holocen	-1.0	Mg - coorFSa		nasyp niekontrolowany brązowo-szary (piasek drobny z humusem i kamieniami)			
			-2.0						
			-3.0						
			-4.0	Mg - grMSa	3.40 3.90	nasyp niekontrolowany (piasek średni z domieszką żwiru)			
			-5.0	Mg orFSaSaCl		nasyp niekontrolowany brązowo-szary (piasek drobny z humusem przewarstwiany gliną piaszczystą)			
		-6.0							
		-7.0	Mg - coFSa	6.50	nasyp niekontrolowany brązowo-szary (piasek drobny z gruzem)				
		-8.0							
		NEOGEN Pliocen	-9.0	Cl	8.10	il pstry			
			-10.0						
			-11.0						
					11.50				

